



airvoice®

[www.airvoice.es](http://www.airvoice.es)



## Sistemas de megafonía inalámbrica para playas, zonas urbanas y Smart City

AirVoice es un sistema totalmente autónomo, capaz de cubrir grandes distancias sin necesidad de previa instalación. Permite ofrecer al público servicio de prevención, comunicación y servicios inteligentes en diferentes sectores

### Características

- Conectividad vía UHF radio/ Wi-Fi/ FO
- Internet público
- Sensores medioambientales
- Estación meteorológica
- Videovigilancia
- Digital Signage
- Bluetooth

### Aplicaciones

- Playas
- Zonas urbanas
- Industria
- Aeropuertos
- Campos agrícolas
- Smart City



# Familia de productos



**airvoice**<sup>®</sup>  
Playas y sector urbano



**airvoice**<sup>®</sup> smart  
Calidad Hi-Fi sobre IP



**smart in**  
Smart City



**airvoice**<sup>®</sup> avi  
fauna  
Sector agrícola



**airsos**  
Intercomunicador GSM



**airvoice**<sup>®</sup> aereo  
Zonas aeroportuarias



# smart in

Módulo de comunicaciones  
para mobiliario urbano

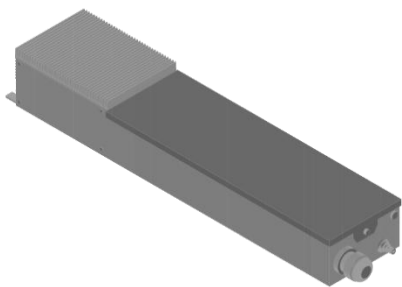


# smart in



## Conecta a la ciudadanía con el entorno

El módulo de comunicaciones para Smart Cities diseñado para integrarse en mobiliario urbano.



Servicios de  
Comunicaciones



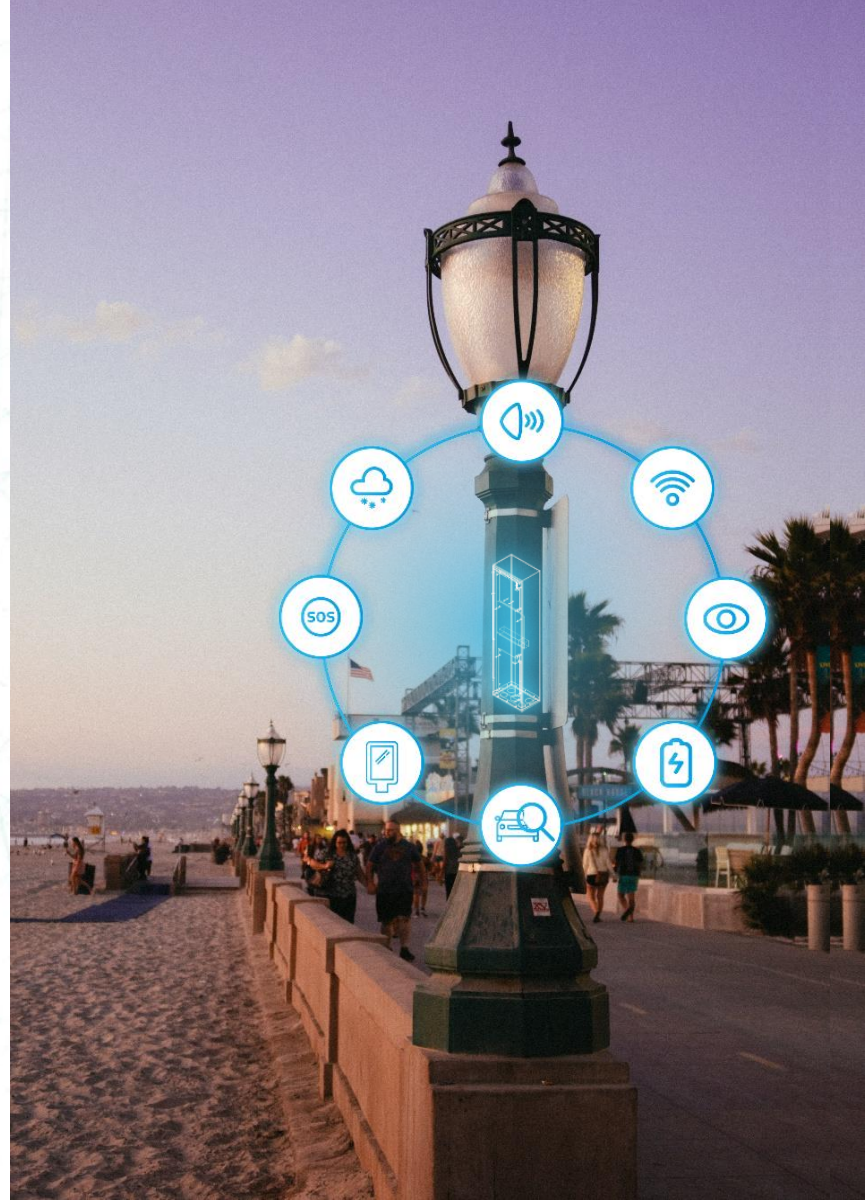
Aplicaciones sobre  
tecnología IP



Integración en  
mobiliario urbano



Convierte el mobiliario urbano convencional en elementos Smart City para ofrecer servicios a la ciudadanía



# Servicios inteligentes

smart in

Dota de servicios inteligentes al mobiliario urbano con:



Sonorización



Internet público



Digital Signage



Videovigilancia



Botón SOS



Carga USB



Sensor medioambiental



Lectura de matrículas

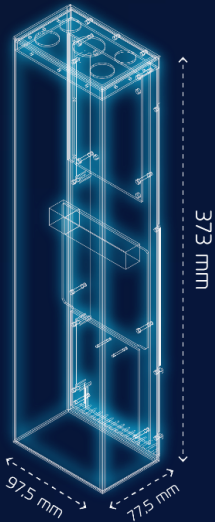


Y cualquier aplicación que funcione en tecnología IP

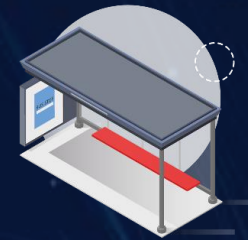


# Integración en mobiliario urbano

smart in



Columnas de alumbrado



Marquesinas



Cartelería Digital



Bancos y mobiliario público





## Consola fija y portátil

- Servidor de comunicación IP
- Menú de navegación
- Transmisión de mensajes en directo (Micrófono) y pregrabados
- Preferencias de usuario con diferentes roles y perfiles





Caso de éxito

# Columna Integral Modular CIM- AMB

Propuesta y diseño



Integración y tecnología





# Megafonía y conectividad en las playas

Columna de megafonía con conectividad vía Wi-Fi o fibra óptica

Ofrece servicios de sonorización, sensores meteorológicos y conectividad a la ciudadanía

Permite la integración de otros servicios inteligentes (videovigilancia, bluetooth, botón SOS, etc.)

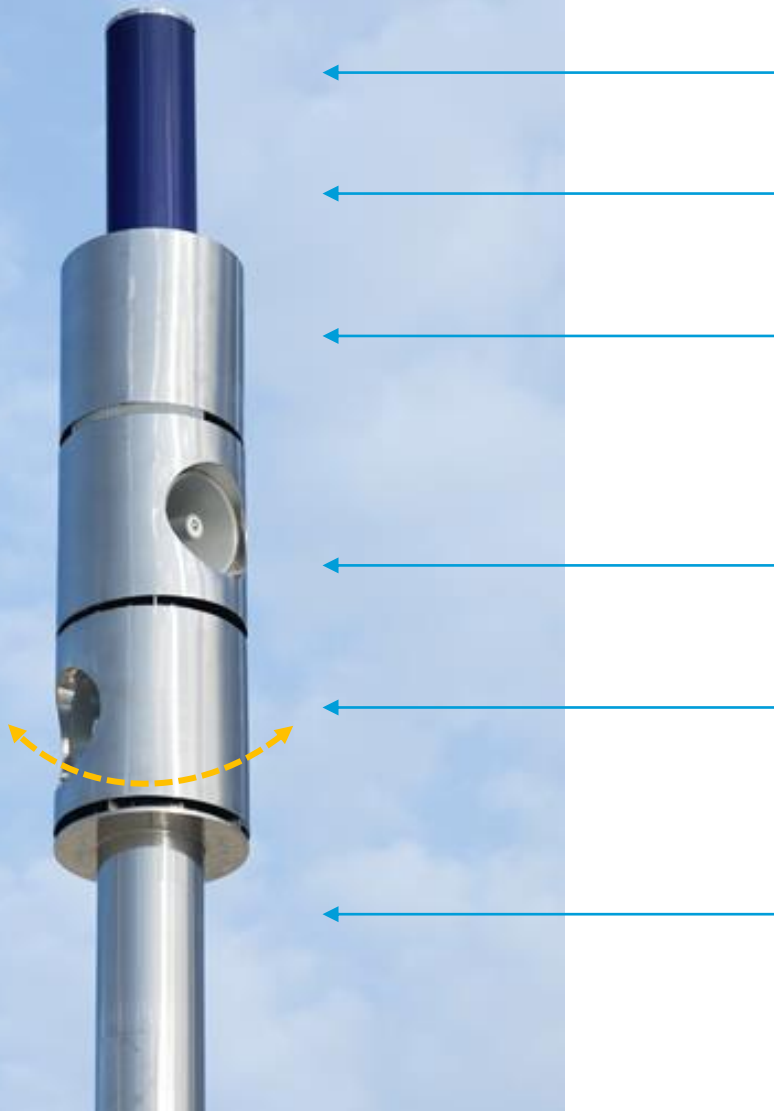
Diseñada por el Área Metropolitana de Barcelona.

Propuesta y diseño



Integración y tecnología





Iluminación



Sensores medioambientales



Megafonía programable Hi-Fi

Avisos en directo y pregrabados desde una consola de control remota.



Conectividad Wi-Fi pública



Sistema modular

Módulos giratorios a 360° para la orientación del sonido



Materiales resistentes que garantizan su sostenibilidad

smart in

## Módulo Smart City

**Smart In** es la tecnología que está integrada en la Columna Integral Modular CIM-AMB. Es un módulo de comunicaciones que permite ofrecer servicios a la ciudadanía, así como:

- Sonorización Hi-Fi
- Conectividad
- Sensores Meteo.
- Videovigilancia (CCTV)
- Bluetooth
- Lectura de matrículas
- (cualquier aplicación sobre IP)

Su reducido tamaño permite instalarse en todo tipo de mobiliario urbano.





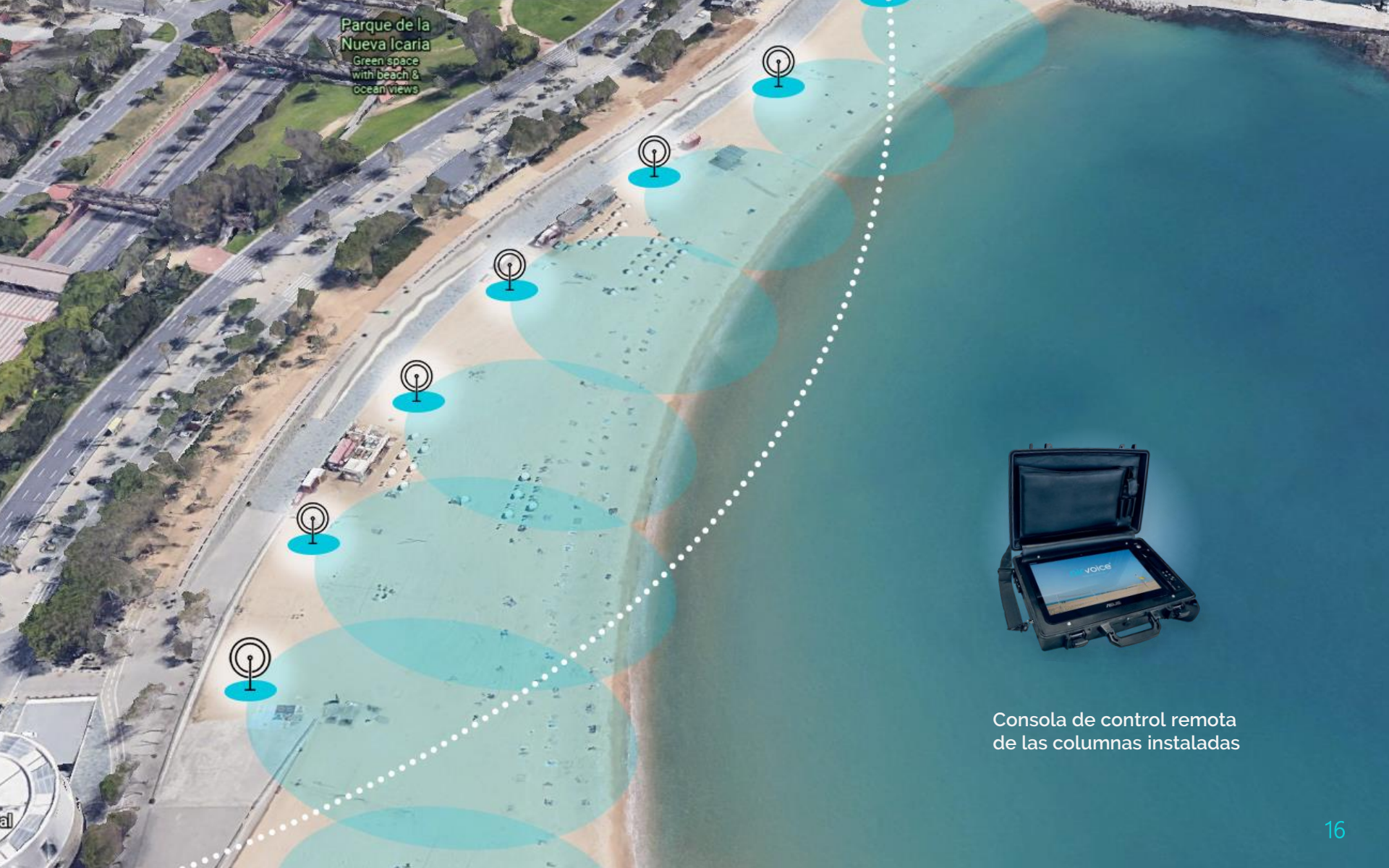


## Columna Integral Modular CIM- AMB en Barcelona

**Proyecto:** 32 columnas en 9 playas del litoral de Barcelona.

**Servicios:** Sonorización, conectividad y sensores medioambientales.


Parque de la Nueva Icaria  
Green space with beach & ocean views



Consola de control remota de las columnas instaladas



## Contacto

 (+34) 932 238 000

 [info@airvoice.es](mailto:info@airvoice.es)

 [www.airvoice.es](http://www.airvoice.es)



ADTEL Sistemas de Telecomunicación SL | Av. Barcelona, 211 nave 7 P.I. El Pla 08750 Molins de Rei (Barcelona) | [www.adtel.es](http://www.adtel.es)

The logo for airvoice, with "air" in blue and "voice" in white, followed by a registered trademark symbol. The background of the entire image is a sunset over a beach with a tall antenna tower on the right.