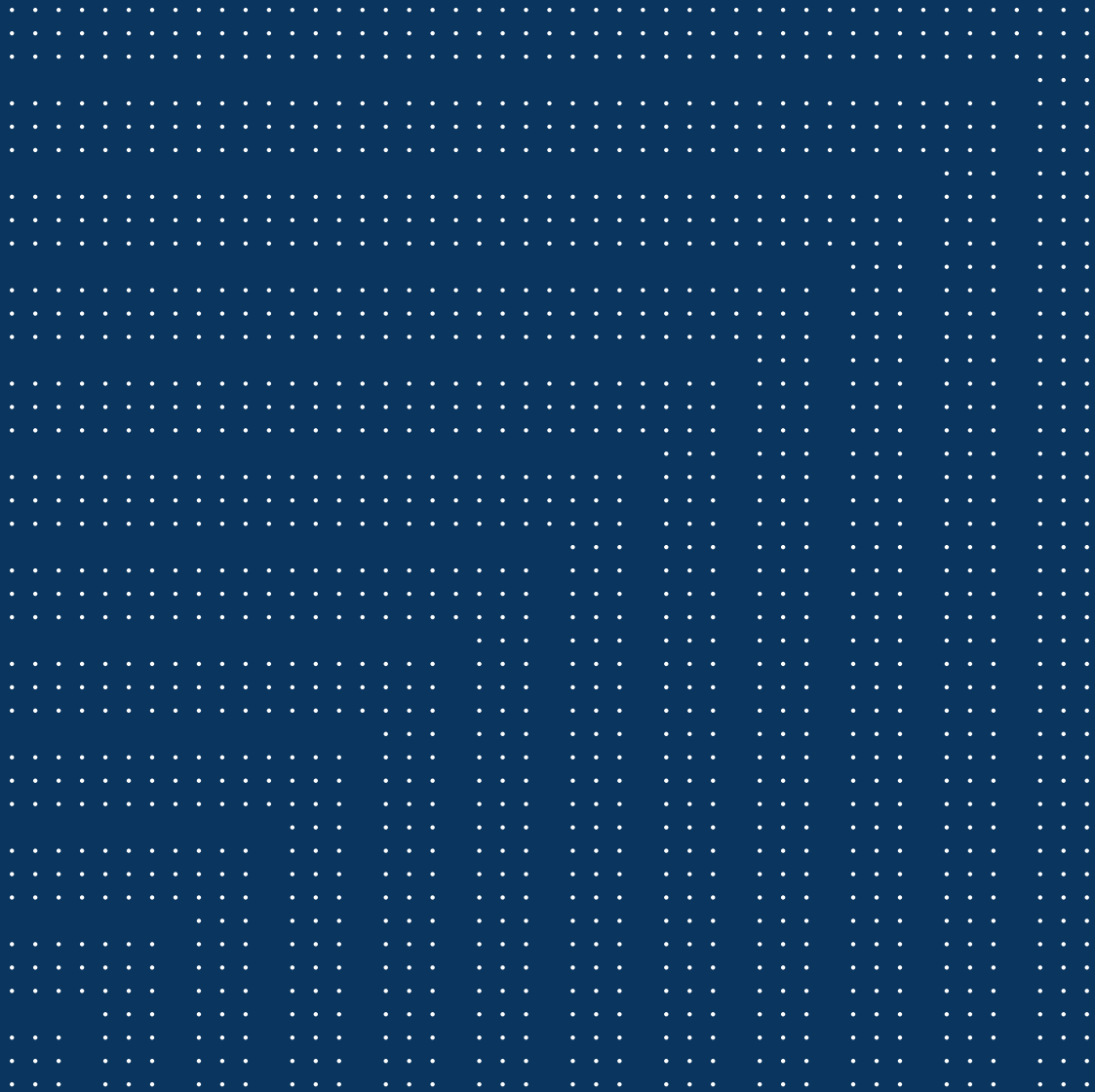




Seguridad unificada integral



Seguridad unificada, sin tener que transigir

Unificación es una palabra mal usada en la industria de seguridad. En Genetec, construimos sistemas de seguridad verdaderamente unificados que protegen a las personas y a los edificios. Pero a menudo, cuando las empresas hablan de la unificación, en realidad quieren decir una integración inadecuada de múltiples productos, vendedores, servidores y programas de capacitación independientes. Administrar este tipo de consideraciones es una concesión costosa y complicada - y sencillamente no se trata de unificación.

Existe un enfoque mejor. Genetec Security Center es una plataforma de seguridad integral que le da la capacidad de trabajar de manera más inteligente. Le permite administrar la seguridad, monitorear el acceso, rastrear vehículos y actuar usando un solo sistema, en una única interfaz. Es una plataforma unificada donde todo el software y hardware y todo el mundo trabajan juntos, ya que fue diseñada de esa manera desde el principio.

Security Center incorpora control de acceso, videovigilancia, reconocimiento automático de placas de matrícula (ALPR), comunicaciones y detección de intrusiones. Proporciona una mejor percepción situacional, una mejor eficiencia operativa y una mayor productividad al mostrarle un panorama general.

A través de su arquitectura abierta, usted puede agrandar el alcance de Security Center con dispositivos y complementos que se adapten a su empresa de modo que su seguridad crezca junto con su organización.

Sus operadores se están sobrecargando

A menudo se espera que los operadores de seguridad cambien entre dos, tres o más aplicaciones de seguridad creadas por múltiples integradores de sistemas. La carga de trabajo adicional puede dificultar la eficacia, causar un estrés innecesario y dar lugar a errores. En algunos casos, puede significar lidiar con más de media docena de aplicaciones de monitoreo y administración.

Al introducir el mantenimiento y las actualizaciones en la ecuación, es fácil ver cómo los equipos de seguridad y de TI pueden saturarse y volverse menos eficaces.

En lugar de utilizar múltiples interfaces de usuario para sus aplicaciones de seguridad, puede pasar a usar un "solo panel de cristal". Este le permite configurar y monitorear todo en un solo lugar. También ofrece familiaridad a través de diferentes tipos de tareas y les proporciona a los operadores las herramientas para hacer su trabajo con mayor eficacia.

La integración de sistemas drena los recursos

Para cualquier operador, el aprendizaje y el dominio de diversas tareas en diversos sistemas monopoliza el tiempo que se podría aprovechar haciendo otras tareas.

Las actividades sencillas a menudo implican saltar dentro y fuera de los diferentes sistemas para resolver un incidente. Esto podría hacer que se pierda información importante y que el operador no pueda responder de manera efectiva.

Un sistema unificado le da tiempo al operador para llevar a cabo las tareas de seguridad principales dentro de una sola interfaz, familiar e intuitiva. Para los administradores de seguridad, elimina la necesidad de cargas adicionales, como ocuparse de contratos de soporte y mantenimiento adicionales, de la compatibilidad, las actualizaciones y la capacitación para múltiples sistemas.

Poner la seguridad en el centro de su negocio

Imagine a su operador de seguridad recibiendo una llamada de un empleado: están en una puerta segura y han perdido su tarjeta de acceso. Confirmar la identidad del tarjetahabiente, comparar el video en vivo con la imagen almacenada y conversar por el intercomunicador toma un tiempo valioso.

Con Security Center, el operador tendría la posibilidad de trabajar de forma más inteligente y más rápida. Usando una sola interfaz para el control de acceso, el video y el intercomunicador, podrían completar fácilmente todas las tareas requeridas con facilidad y eficiencia.

Esto quiere decir que usted adquiere un panorama completo, mientras que el personal de seguridad da respuesta a las situaciones cotidianas y críticas de modo eficaz y con confianza. En pocas palabras, se traduce en una mejor toma de decisiones y en investigaciones que son más rápidas y más sencillas.

La capacidad de tomar mejores decisiones

Cuando uno tiene personas y activos que proteger, ya sea en un sitio o en múltiples sitios, los operadores necesitan contar con la capacidad de hacer varias cosas a la vez.

Security Center utiliza un enfoque colaborativo, basado en tareas, en el que un operador puede asumir cualquier número de tareas simultáneas, sin perder el foco de la actividad específica que lo ocupa.

Con el monitoreo de múltiples sitios y la generación de informes a través de la funcionalidad Federation™, Security Center ofrece operaciones centralizadas y proporciona mayor seguridad al tiempo que protege los datos sensibles. Proporciona acceso ininterrumpido para mantener su organización en movimiento.

Desarrollo de un enfoque de seguridad completo

Mantener segura una organización grande con múltiples sitios no es una tarea fácil. Desde administrar la videovigilancia y el acceso de los visitantes a responder a las amenazas y las alarmas, un equipo de seguridad tiene mucho de lo cual ocuparse. Demos un vistazo más de cerca a un escenario en una organización a la que hemos llamado Corpinc.



> 4,200

Número de sistemas totalmente unificados desplegados a nivel mundial por los integradores certificados Genetec en los últimos tres años

80%

Porcentaje de los sistemas de control de acceso de Synergis que se unificaron con video

Con miles de empleados que operan desde diferentes sitios en todo el mundo, Corpinc es una organización internacional importante. La responsabilidad de mantener un entorno seguro recae en el equipo de seguridad. Pero el crecimiento ha superado a la inversión en infraestructura, lo que ha dado lugar a un enfoque caótico de la seguridad.

La falta de una estrategia de seguridad integral significa que, con el tiempo, los sistemas de seguridad se fueron introduciendo y administrando de manera dispar. El equipo estaba usando media docena de productos de seguridad, lo que significaba que luchaban para colaborar de manera significativa o para unir sus esfuerzos.

Su sistema de videovigilancia obsoleto no unificado era difícil y requería mucho tiempo para usar.

"Cada sitio estaba trabajando con depósitos de información restrictivos, el personal de seguridad estaba sobrecargado y los recursos eran insuficientes."

Imágenes granuladas hacían que las investigaciones fueran frustrantes, y el sistema no era fiable. Podían observar e informar, pero nada más. Los incidentes se trataban como eventos que habían ocurrido una sola vez, en lugar de como datos conectados a ser analizados. Y, debido a problemas con la integración, sus múltiples sistemas no correlacionaban el incidente con los datos relacionados. Cada sitio estaba trabajando con depósitos de información restrictivos, el personal de seguridad estaba sobrecargado y los recursos eran insuficientes. Esto llevó a un panorama peligrosamente incompleto de las condiciones de seguridad y a la incapacidad de responder a las amenazas con confianza o consistentemente.

Para hacer las cosas aún más difíciles, la sala de control estaba abarrotada y había exceso de personal. Con tantas aplicaciones en ejecución, se requerían múltiples pantallas y personal para administrar todas las aplicaciones.





Cuando la Directora de Seguridad de Corpinc acudió a Genetec, describió los problemas que su equipo enfrentaba. Nos dimos cuenta de que la introducción de un sistema unificado transformaría la situación y ofrecería una estrategia de seguridad exhaustiva que haría la vida más fácil para todos.

"Un sistema unificado ofrece mucho más que simple seguridad. Le da a la empresa funcionalidad y flexibilidad."

Se introdujo a Security Center. Al trabajar con un integrador Certificado Genetec, el cliente transformó sus operaciones; una sola interfaz intuitiva hizo mucho más sencilla el día a día. Le dio al equipo humano una plataforma unificada que le proporcionó una visión global de todos los sitios. Podían monitorear las alarmas, ver videos y generar informes de incidentes más fácilmente, además de coordinar todo desde las solicitudes de acceso a la instalación hasta las respuestas de emergencia.

Corpinc les permitió a sus oficinas remotas más pequeñas en todo el mundo ejecutar de forma independiente sus propios sistemas de 50-100 cámaras, a la vez que tenían la capacidad de federar las oficinas regionales con su sede.

Security Center le ha dado a Corpinc funcionalidad y flexibilidad, permitiendo el monitoreo centralizado, las comunicaciones y la auditoría de la videovigilancia, el control de acceso, el reconocimiento automático de placas de matrícula y analíticas inteligentes; todo esto a través de una plataforma.

Este enfoque de seguridad unificado ha ahorrado recursos a la organización, ha mejorado la eficiencia operativa e incluso ha proporcionado información vital sobre su entorno.

3/4

La proporción de las actividades de seguridad comunes entre las aplicaciones (acceso, video, ALPR, intrusión); pero algunos usuarios finales todavía trabajan con sistemas dispares

Grandes y pequeños

Sistemas unificados de todos los tamaños, y no es solo para grandes instalaciones. El sistema unificado promedio de Genetec consta de 30 lectores y 40 cámaras

La experiencia unificada de Genetec

Security Center unifica nuestros tres sistemas principales de videovigilancia, control de acceso y reconocimiento automático de placas de matrícula, así como nuestros módulos opcionales y los complementos de socios. Por ser una solución modular, Security Center proporciona capacidades de seguridad básicas que pueden aumentarse cuando llegue el momento.

Nuestros sistemas principales

Security Center Omnicast es un sistema de administración de video que da respuesta de manera exclusiva a las necesidades de seguridad y privacidad de los videos de su organización. Administre y monitoree con eficiencia los videos HD, y elija entre una creciente gama de cámaras líderes de la industria.

Security Center Synergis es un sistema de control de acceso que le permite administrar el flujo de personas que acuden a sus edificios. Protege a su organización, simplifica sus operaciones y garantiza que no quede atado a una solución sujeta a derechos de propiedad.

Security Center AutoVu es un sistema de reconocimiento automático de placas de matrícula. Les facilita a las organizaciones comerciales y municipales la vigilancia y control de estacionamientos, la optimización del flujo del tráfico y la identificación y seguimiento de vehículos de interés.

Nuestros módulos opcionales

Plan Manager ofrece el mapeo interactivo y gráfico, permitiéndole visualizar y administrar los entornos de seguridad. Navegue dinámicamente por las instalaciones y supervise una gran cantidad de cámaras y puertas. Brinda una cobertura completa y en tiempo real tanto de entornos pequeños como de grandes con múltiples sitios.

Sipata Communications Management permite comunicaciones basadas en SIP entre operadores y dispositivos de intercomunicación. Cuando se unifican en Security

Center, las comunicaciones por intercomunicador se enlazan a sus aplicaciones de seguridad, mejorando considerablemente la percepción situacional de su equipo de seguridad y facilitando la colaboración.

Security Center Mobile le da acceso remoto a Security Center a través de un conjunto de aplicaciones móviles. Vea videos en vivo o grabados, controle cámaras remotas y revise los incidentes de control de acceso y las alarmas del sistema.

El **Cliente Web** de Security Center le permite tomar el control de su sistemas de seguridad desde cualquier lugar donde pueda usar un navegador web. Monitoree cámaras, busque y revise los incidentes de control de acceso y las alarmas del sistema, exporte videos y administre los tarjetahabientes y visitantes.

Nuestras funcionalidades clave integradas

Security Center Federation proporciona monitoreo centralizado, generación de informes y administración de alarmas en múltiples sitios y ubicaciones remotas, simplificando su seguridad global.

Administración Global de Tarjetahabientes le permite sincronizar fácilmente los tarjetahabientes en diferentes ubicaciones. Usted emite una tarjeta que permite el acceso a lo

largo de múltiples sitios, reduciendo al mismo tiempo el costo y el esfuerzo.

Integración de Paneles de Intrusión le permite monitorear el estado de intrusión y las alarmas junto con el video y el control de acceso, así como eliminar las falsas alarmas y los costos asociados.

La Comunicación por Error ofrece acceso continuo al servidor que puede tolerar fallas de hardware sin interrupciones del sistema.

La Administración de los Niveles de Amenazas le permite cambiar rápidamente el comportamiento de su sistema en respuesta a las cambiantes condiciones de seguridad.

Archivos en la Nube le da la capacidad de almacenar grabaciones de video en la nube.

Integración del Active Directory sincroniza las cuentas de administrador y de tarjetahabientes de Security Center, de modo que ahorre tiempo valioso y elimine el error humano.

Herramientas de Integración SDK le permite aumentar el alcance de Security Center integrando nuevos dispositivos, capacidades y funcionalidades personalizadas.

Complementos de nuestros socios

Visualización: paredes de video, tableros, AutoCAD. Obtenga un panorama inteligente y estructurado de su entorno de seguridad. Vea el panorama global con las paredes

de videos que muestran más video, imágenes y datos. Y con la integración transparente a Security Center, se mejora la percepción situacional general.

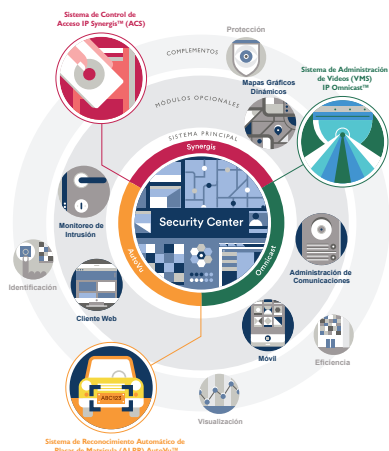
Identificación: reconocimiento facial, biométrica, acciones de ID. Cuando no es suficiente una tarjeta de acceso, controle la entrada con credenciales biométricas transparentes,

discretas y seguras. Identifique a las personas mediante la tecnología de reconocimiento facial y use la autenticación de múltiples factores para aumentar la seguridad.

Protección: detección de intrusión, de disparos y de perímetros, administración de activos. Use varios sensores para mejorar su monitoreo y su toma de decisiones. Integre video analíticas y audio analíticas para automatizar la detección y aproveche las investigaciones forenses más inteligentes. Y

aumente la seguridad física con video analíticas para proteger su perímetro, al tiempo que garantiza la seguridad personal.

Eficiencia: automatización de edificios, sistemas de estacionamiento, administración de destinos. Integre la automatización de edificios y los sistemas de estacionamiento inteligentes a Security Center. Administre todo el tráfico de los elevadores desde su plataforma de seguridad, teniendo así más control y visibilidad de la actividad del edificio.



Una estrategia de seguridad integral

Security Center es la plataforma unificada de seguridad líder, utilizada en algunas de las organizaciones más exigentes del mundo. Ofrece una solución de seguridad integral que fortalece a las empresas, los gobiernos y las ciudades con una mejor percepción situacional, un comando y control colaborativos y conectividad con la nube. Y, debido a que es altamente escalable, puede confiar en la arquitectura avanzada de Security Center para crecer con su organización.

Sede Corporativa
Genetec Inc.
2280 Alfred Nobel Blvd.,
Montreal QC H4S 2B4
Canada
Tel. gratuito: +1 866 684 8006
Canada y EE.UU.
Tel.: +1 514 332 4000
genetec.com

© Genetec Inc., 2017
Genetec, Omnicast, Synergis,
AutoVu, el logotipo de Genetec y el
logotipo de Mobius Sisy son marcas
registradas de Genetec Inc. y es
posible que estén registradas o en
trámite a ser registradas en varias
jurisdicciones.

Todas las imágenes se utilizan
con fines ilustrativos solamente

Genetec Security Center es una plataforma unificada de seguridad que ayuda a una organización a desarrollar un panorama completo de la situación de su seguridad.

