



Presentación corporativa

Ibermática



QUIÉNES SOMOS

Un aliado de confianza

Ibermática es una **compañía global de servicios TI** que lleva operando en el mercado **desde 1973**.

Ayudamos a la transformación digital de las empresas, instituciones y organizaciones para mejorar su competitividad mediante la aplicación de la tecnología y el conocimiento.



235 M€

de ingresos

3.200

profesionales

9 M€

de beneficio

>20

centros operativos

57 M€

de fondos propios

1

factoría de software

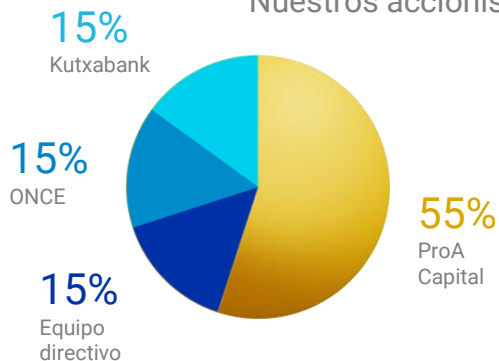
10%

ingresos internacionales

2

datacenters ubicados en España

Nuestros accionistas



Nuestra misión es aportar valor a nuestros clientes, mercado y sociedad, prestando atención a sus retos y necesidades particulares

para identificar y desarrollar las mejores oportunidades de avance tecnológico y transformación digital desde el conocimiento, el compromiso y la cercanía.

QUIÉNES SOMOS

Nuestros valores



Queremos inspirar a las personas para la construcción de los negocios del futuro superando cualquier desafío,

siendo la organización que mejor sintoniza con cada uno de sus clientes, proponiendo soluciones tecnológicas que sean un elemento impulsor de su desarrollo corporativo y social. Todo ello a través del talento de nuestros profesionales, en un entorno innovador y colaborativo que favorezca su crecimiento personal y profesional.

AUTENTICIDAD



Nos relacionamos con naturalidad, cercanía y sinceridad. Y nos enorgullecemos de acompañar lealmente a quienes confían en nosotros.

ENTUSIASMO



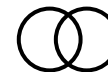
Nos seduce la oportunidad de trabajar con tecnologías punteras y de encontrar su mejor aplicación práctica. Proporcionar una experiencia sobresaliente es una motivación ilusionante.

ADAPTABILIDAD



Nos amoldamos a cada necesidad y personalizamos nuestras propuestas desde la cercanía (no sólo geográfica) y el conocimiento (no sólo tecnológico).

RESPONSABILIDAD



Creemos en el compromiso y en la actitud responsable en cada cosa que hacemos. Trabajamos con constancia, espíritu práctico, resolución y cuidado por los detalles.

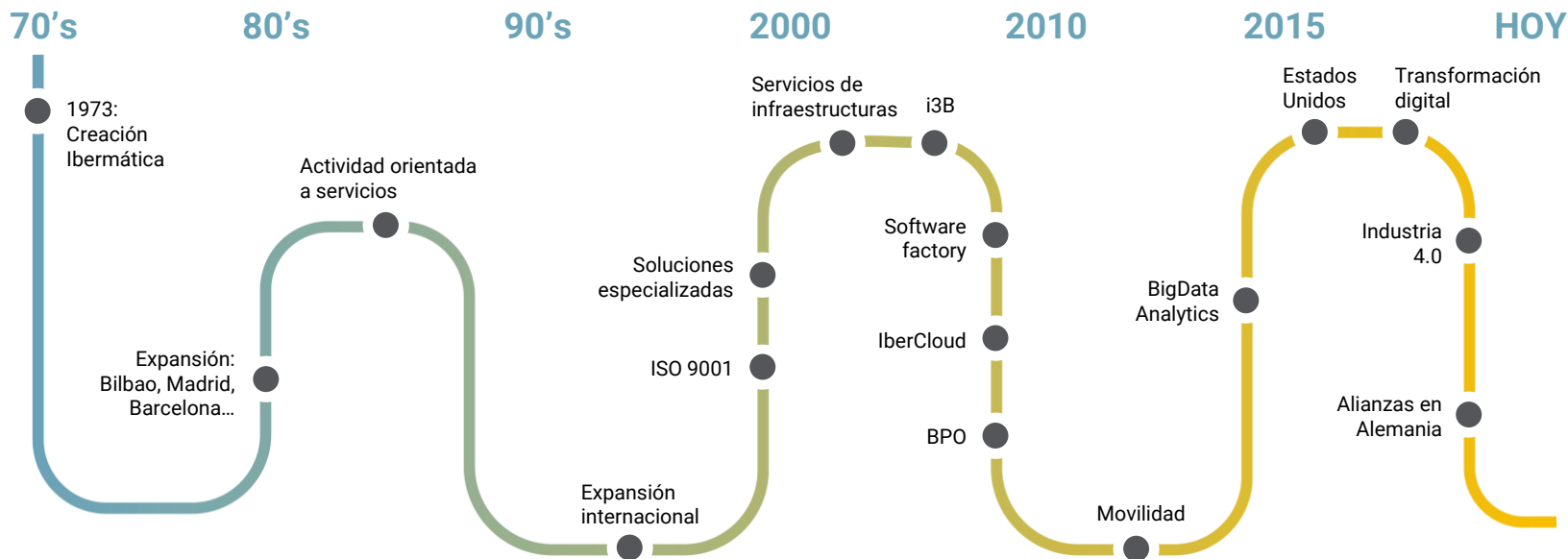
QUIÉNES SOMOS

Una empresa con una gran trayectoria



De datacenter de un grupo de accionistas...

...a compañía TI global en sectores / tecnologías y con proyección internacional.



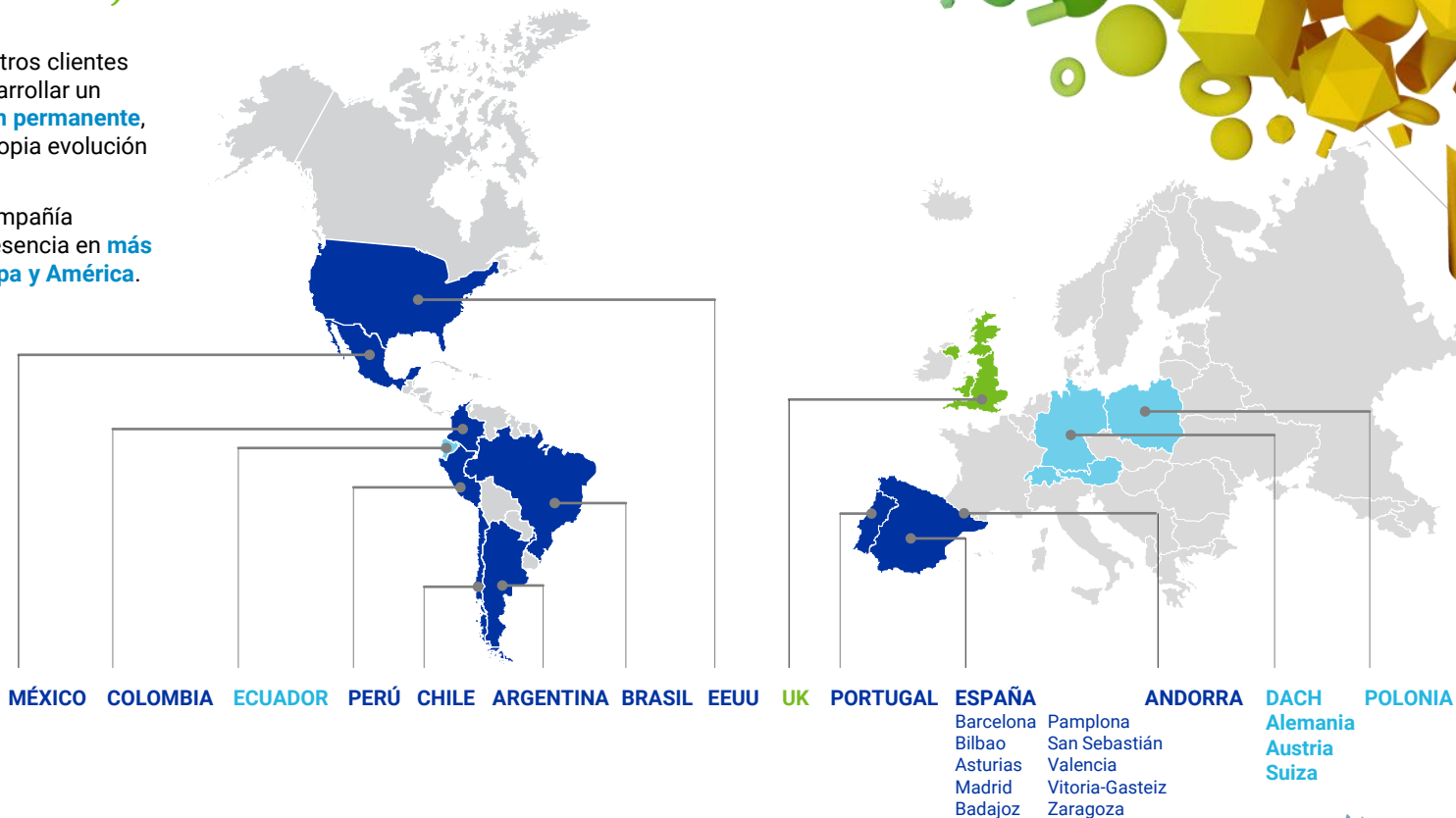
QUIÉNES SOMOS

Un compañero de viaje de nuestros clientes

La proximidad a nuestros clientes nos ha permitido desarrollar un proceso de **expansión permanente**, acompañando a la propia evolución de sus negocios.

Ibermática es una compañía multinacional con presencia en **más de 10 países en Europa y América**.

- Oficinas
- Distribuidores
- Presencia



NUESTRA OFERTA

Modelo de negocio

Nuestro modelo de negocio está basado en **siete sectores clave** y **nueve assets tecnológicos**, de forma que no sólo los sistemas TI sino también otras plataformas digitales permiten a nuestros clientes abordar iniciativas de transformación digital. Por lo tanto, nuestra oferta cubre:

Plataforma digital de SISTEMAS TI, que soporta sistemas back-office, operaciones, ERP, frameworks core, etc.

Plataforma digital de CLIENTES, que se encarga de la experiencia de clientes con portales, aplicaciones, omnicanalidad y movilidad.

Plataforma digital de COSAS, con IoT y conectando assets físicos, permitiendo la integración con sistemas core y operativos (OT).

Plataforma digital de ECOSISTEMAS, relacionada con intermediación externa, agregación, etc.

Plataforma digital de INTELIGENCIA, dirigida a analizar datos provenientes de las anteriores plataformas de forma integrada.

SECTORES

Disponemos de soluciones sectoriales que responden a los requerimientos específicos de cada ámbito de actividad.



Industria



Administración Pública



Telecom y Media



Utilities



Servicios Financieros y Seguros



Salud



Servicios

DIGITAL



SISTEMAS TI

Desde el punto de vista de las necesidades de los clientes, nuestra oferta es global, lo que permite actuar en diferentes niveles de la cadena de valor de los servicios de TI.



Consultoría



Proyectos



ITO y Servicios gestionados



AMS



Outsourcing



BPO



Despliegue plataformas

NUESTRA OFERTA

Especialización sectorial



INDUSTRIA

ADMINISTRACIÓN
PÚBLICA

TELECOM Y MEDIA

UTILITIES

SERVICIOS
FINANCIEROS Y
SEGUROS

SALUD

SERVICIOS

18%

13%

9%

8%

16%

5%

31%

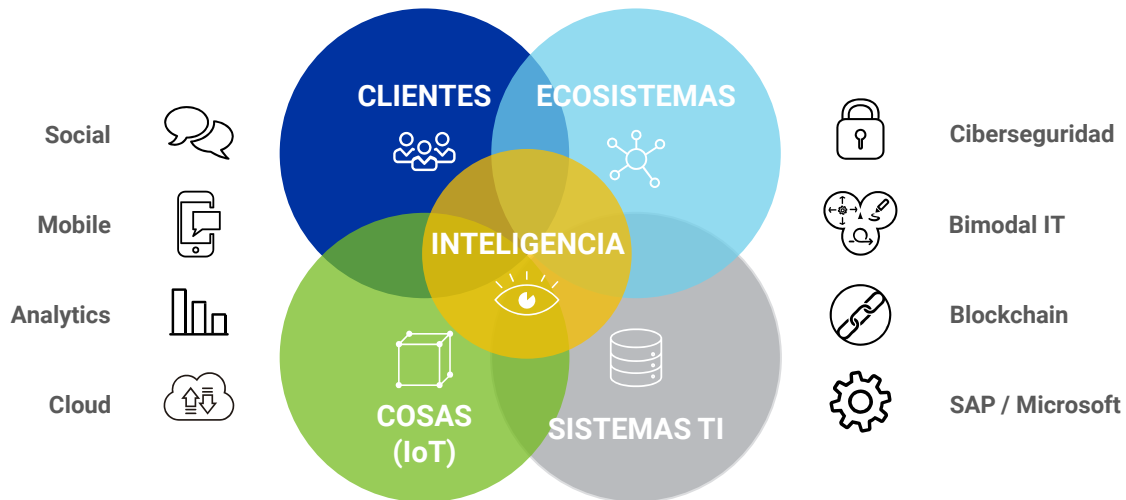


NUESTRA OFERTA

Transformación digital

Ayudamos a nuestros clientes en la **digitalización de su cadena de valor** con una visión global desde un enfoque estratégico que establece las prioridades para **mejorar su capacidad competitiva**.

Aportamos la metodología adecuada para **evaluar, diseñar y acometer procesos de transformación digital**, en base a nuestra experiencia y capacidad en los elementos tractores (**Social, Mobile, Analytics y Cloud**) y líneas adicionales de actuación (**estrategia y competencias digitales, ciberseguridad, blockchain, bimodal IT y experiencia de usuario**).



20%

ingresos de la compañía
proviene de las
4 plataformas digitales

Ibermática Digital

NUESTRA OFERTA

Sistemas TI

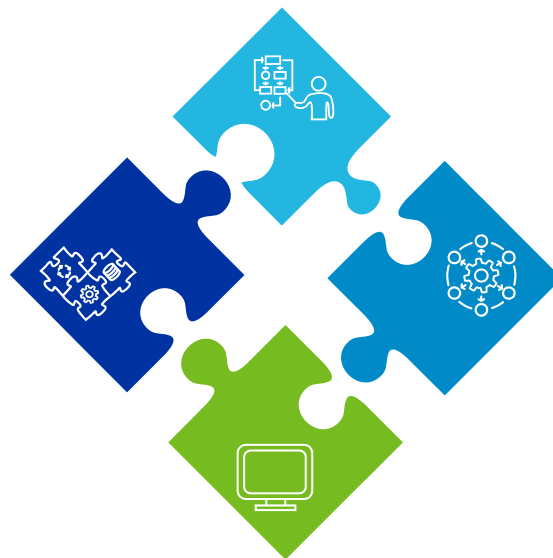
Desde el punto de vista de las **necesidades de los clientes**, nuestra oferta es global, lo que permite actuar en **diferentes niveles de la cadena de valor** de los servicios de TI.

PROYECTOS

- Integración de sistemas
- Integración de redes e infraestructuras
- Desarrollo de aplicaciones

SOPORTE Y FORMACIÓN

- Despliegue de plataformas (hardware y software)
- Formación



CONSULTORÍA

- Consultoría estratégica
- Consultoría de procesos / organización
- Consultoría tecnológica
- Consultoría de personas
- Consultoría de innovación

OUTSOURCING

- Gestión de aplicaciones (AMS)
- Gestión de usuarios y dispositivos (help desk / endpoint)
- Orquestación de redes, sistemas y entornos híbridos (datacenter / Cloud)
- Outsourcing TI
- BPO

NUESTRA OFERTA

Principales clientes por áreas de actividad

Desde **servicios TI tradicionales** hasta **proyectos innovadores de Transformación digital**, en perfecta sintonía con nuestros clientes.



NUESTRA OFERTA

Algunos proyectos y servicios



Outsourcing TI para las áreas de Juego, Servicios Sociales y Recursos.



Servicio de soporte a la gestión IP y de capacidad (España y Perú). Proyecto de Proceso Telco 3.0. Mantenimiento de aplicaciones.



Centro Distribuido de Atención Técnica de Extremadura (operación y gestión del centro de atención y soporte global remoto y presencial a usuarios, administración de sistemas, formación, gestión y administración de los CPD...) (>3.500 camas)



Diseño, desarrollo, soporte y mantenimiento del Core Banking. Adaptación a estrategia de Transformación Digital. Soporte y administración de plataforma EUT (End User Technologies).



Diseño, desarrollo y mantenimiento del Core Banking. Adaptación a estrategia de Transformación Digital.



Consolidación proveedores (40 países: USA, UK...). Proyecto BigData para planificación del gasto y optimización del consumo. Mantenimiento plataforma SAP.



Externalización del servicio CS&NO (soporte a clientes y operación de red).



Evolución sistemas de información. Servicio de gestión de usuarios. Soporte a procesos electorales. Proyecto IKANOS para adopción y difusión de competencias digitales.



Mantenimiento de sistemas (Hacienda y Finanzas, Sostenibilidad y Medio Natural) (plataformas SAP y Host). Plan de modernización de la Dirección de Agricultura.



Servicio integral de atención a clientes (Telefonía Fija y Móvil, Canal TV e Internet) en modalidad BPO. Mantenimiento de aplicaciones de negocio.



Externalización de servicios TI (incluye mantenimiento de aplicaciones SAP y administrativas)



Diseño y mantenimiento evolutivo de portales de la DGT (Intranet, Extranet y Sede electrónica, incluyendo: canjes, exámenes, matriculaciones, cita previa Jefaturas-CIJE...) y diseño y desarrollo del nuevo portal estadístico.



Mantenimiento de aplicaciones y servicios de infraestructuras. Evolución de la banca móvil, incluyendo app y plataforma Bizum de pagos P2P, y nuevo canal de comunicación digital.



Servicio integral de atención al puesto de trabajo de usuarios (España y Portugal). Servicio de mantenimiento de aplicaciones SAP (AMS) y Factoría ABAP para toda Europa



Servicio de atención a clientes de la plataforma de Operador Móvil Virtual de Eroski. Mantenimiento de aplicaciones.

NUESTRA OFERTA

Servicio internacional

Servicios off-shore desde Perú:
Telco Service Factory

Servicios internacionales operados in-situ

Logos: IBERDROLA, Telefonica, BT

Servicio de soporte a la gestión IP y de capacidad

Soporte a clientes y operación de red

Alianzas

Logos: SYSTEMA, DPS

Servicios internacionales desde España:

Logos: BRITISH AIRWAYS WORLD CARGO, IAG Cargo Different World

Logos: L'ORÉAL, IBERIA

Logos: MAN, vueling, Brandt

Logos: Techco, Konecra

Logos: Orona, conectivos gestión de obras

Servicios gestionados (multicanal, multidioma y remoto y/o in-situ)

Logos: SIEMENS Gamesa RENEWABLE ENERGY
Externalización servicios TI

Logos: CIE Automotive
Outsourcing integral

Logos: Santander, BBVA

Evolución de sistemas corporativos

Logos: MAPFRE
Servicios infraestructuras, arquitectura y comunicaciones (>35.000 usuarios en 49 países)

Logos: vidrala, Kaiku, viru, arteche, TUBÁCEX GROUP

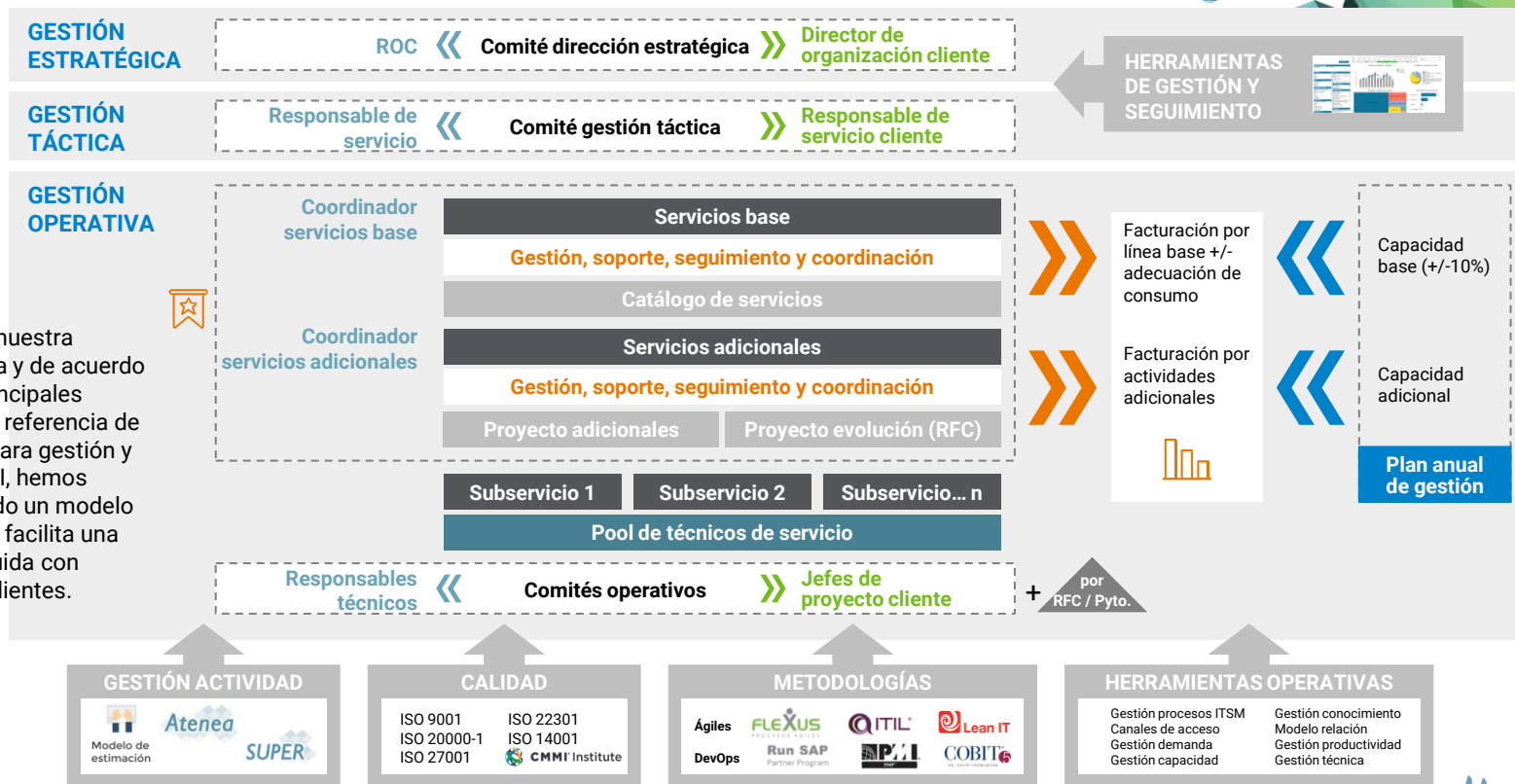
Soporte técnico SAP en diferentes países

Logos: IBERDROLA
Consolidación proveedores (>30.000 usuarios en 40 países)

NUESTRA OFERTA

Nuestro modelo de outsourcing

En base a nuestra experiencia y de acuerdo con los principales marcos de referencia de mercado para gestión y gobierno TI, hemos desarrollado un modelo propio que facilita una relación fluida con nuestros clientes.



NUESTRA OFERTA

Innovación aplicada

En 2005 Ibermática creó su propio Instituto de Innovación (i3B), un centro de investigación aplicada, cuyo objetivo es promover soluciones y servicios innovadores, basados en TI.

>70
investigadores

>200
proyectos

4,5 M€
presupuesto anual

>800
organizaciones
colaboradoras



AHORA...

- Analítica avanzada
- Big Data
- IoT
- Semántica
- Ciber seguridad

YA...

- Geo - posicionamiento inteligente
- AR / VR
- Gamificación
- Inteligencia artificial
- Biometría
- Lenguaje natural
- Robótica colaborativa
- Blockchain

PRONTO...

- IoT
- Quantum Computing
- Bio Computing

SERVICIOS INTELIGENTES PERSONALIZADOS ORIENTADOS AL CONTEXTO

Assets en TI avanzadas

- Seguimiento por drones y/o satélite
- Realidad aumentada/virtual
- Serious games
- Object mining
- Deep learning
- Identificación facial
- Reconocimiento huella vocal/dactilar
- Neuromarketing – Análisis de la pupila
- Robótica colaborativa
- Blockchain
- Asistentes virtuales – Avatar / ChatBots etc.

Catálogo de servicios de innovación

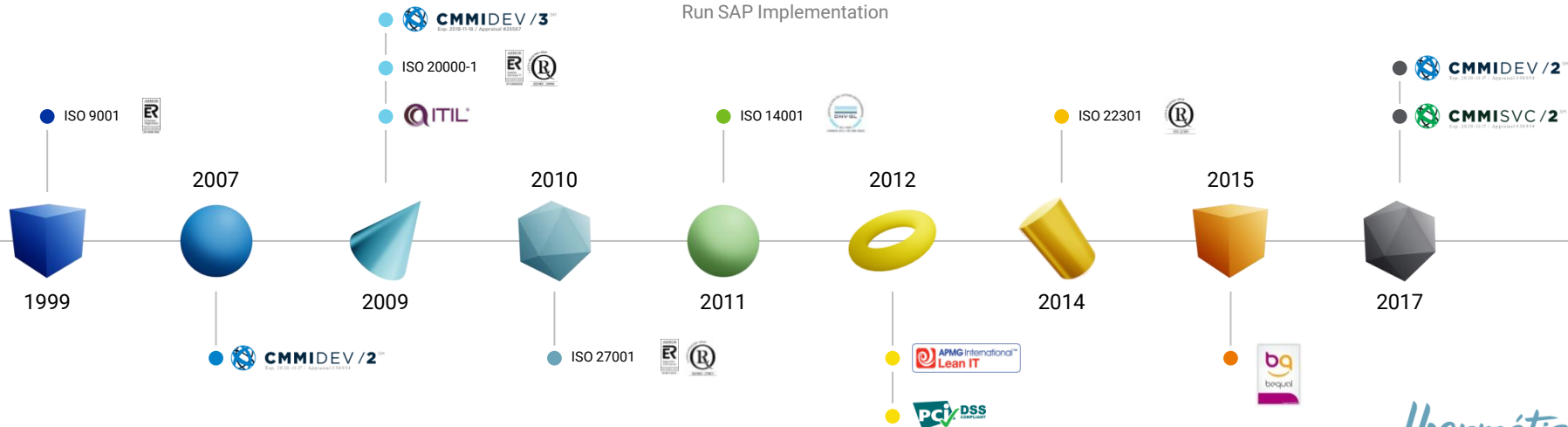
- Industria 4.0
- Desarrollos para la Sanidad
- Eficiencia energética
- Acceso a programas de ayuda a la I+D+i
- Modelos de innovación y
- Knowledge Management

| | | | |
|---------------------------------|--|--|-------------------------|
| <p>SMART - Territory</p> | <p>Bio Tech. / Alimentación</p> | <p>Energía / Medioambiente</p> | |
| <p>Industria 4.0</p> | <p>Agrotech</p> | <p>Healthcare / Social Assistance</p> | <p>Educación</p> |

QUÉ NOS DIFERENCIA

El trabajo bien hecho

Gestionamos los proyectos y servicios de acuerdo a un **Sistema de Gestión de la Calidad y Seguridad integrado**, orientado a la calidad en la gestión y basado en **normas internacionales**, sujeto a controles y auditorías para su renovación.



1ª

empresa española en obtener la certificación para outsourcing integral

1ª

compañía TI española con el sello Bequal por su política de inclusión de discapacidad

1ª

compañía TI española en realizar en 2017 con éxito una evaluación CMMI® Nivel 2 Multimodelo (DEV/SVC)

1er

Partner SAP español con la certificación en la metodología Run SAP Implementation

>400

expertos y certificados en ITIL®

>55

expertos y certificados en LEAN IT

QUÉ NOS DIFERENCIA

La apuesta por las personas

El sector de las Tecnologías de la Información es un sector intensivo en capital humano y altamente competitivo. Una de las claves del éxito: **Trabajo en equipo de profesionales con un alto grado de compromiso y motivación.**

3.200

profesionales

>2%

profesionales con discapacidad (LGD)

39

años de edad media

56%

titulados superiores

Adecuación profesional-puesto

COMPETENCIAS



Perfiles de personas
Evaluación interna



REQUERIMIENTOS



Descripción de puestos
Desarrollo de sistemas cuantitativos

QUÉ NOS DIFERENCIA

La pasión por la tecnología

Colaboramos estrechamente con los **principales actores de nuestro sector**, con el fin de ofrecer la **mejor respuesta a nuestros clientes**.



QUÉ NOS DIFERENCIA

El compromiso social

i+ε IBERMÁTICA
EMPRENDE

El objetivo de esta iniciativa es apoyar la creación y consolidación de **nuevos proyectos empresariales en el sector de las TI**, a través del fomento del espíritu **EMPRENDEDOR**.

>80 iniciativas de emprendimiento analizadas

participamos en **4** de ellas



IberGreen

Es nuestro **programa marco de iniciativas medioambientales**, donde se gestionan y comunican medidas e iniciativas orientadas a reducir el impacto de nuestra actividad diaria en el entorno.

Ibermática SOCIAL

Es **nuestra iniciativa más ambiciosa** orientada a la inclusión social de las **personas con discapacidad**, a partir de su **incorporación al mercado laboral**.

desde **2007** **Centro Especial de Empleo**
pioneros en el sector de las TI

>40 profesionales **90%** con discapacidad

Servicios de **alto valor añadido**

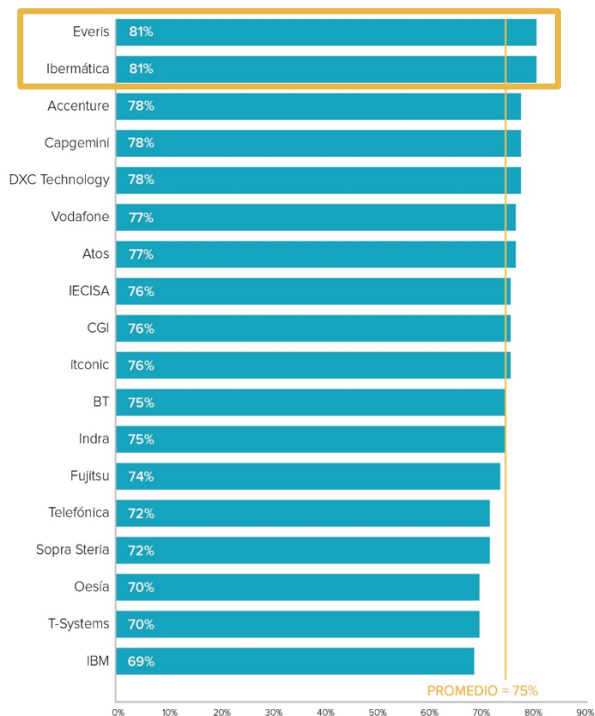
bq
bequal

Ibermática

QUÉ DICEN DE NOSOTROS

Estudios independientes

SATISFACCIÓN GENERAL CON LOS PROVEEDORES DE OUTSOURCING



Ibermática encabeza un año más el ranking de los proveedores mejor valorados con una puntuación del 81%.

Estudio sobre el Outsourcing de los Servicios de TI en España 2017, realizado por Whitelane Research en colaboración con Quint Wellington Redwood.

>695
contratos analizados

>210
CIO y CFO entrevistados (1)

96%
de nuestros clientes satisfechos

9
indicadores clave de desempeño

18
proveedores TI analizados

(1) Pertencientes a las principales compañías españolas en cuanto a inversión y gasto en TI



Quinto año consecutivo en que Ibermática se sitúa entre los proveedores TI mejor valorados

UN ALIADO DIFERENTE

Nuestra principal motivación es **entender el negocio de nuestros clientes**, sus procesos, sus dificultades... para poder **aportar valor** con soluciones ajustadas y eficaces, con el objetivo de **impulsar su competitividad y su éxito**.

Nuestra otra gran obsesión es ayudarles a **definir y desplegar su estrategia de transformación digital**, aprovechando el potencial de disrupción de las más recientes tecnologías, para **promover la innovación** en sus negocios y su **adaptación a la nueva economía digital**.



Muchas gracias



www.ibermatica.com