



II CONGRESO

CIUDADES INTELIGENTES

Madrid 13-14 Abril 2016

**EL CONOCIMIENTO COMPARTIDO COMO CLAVE DE LA
INTELIGENCIA COMPETITIVA EN LOS DESTINOS TURÍSTICOS: EL
PROYECTO BOOKING MONITOR**

David Giner

Técnico

Instituto Valenciano de Tecnologías Turísticas (Invat.tur)
Agència Valenciana del Turisme

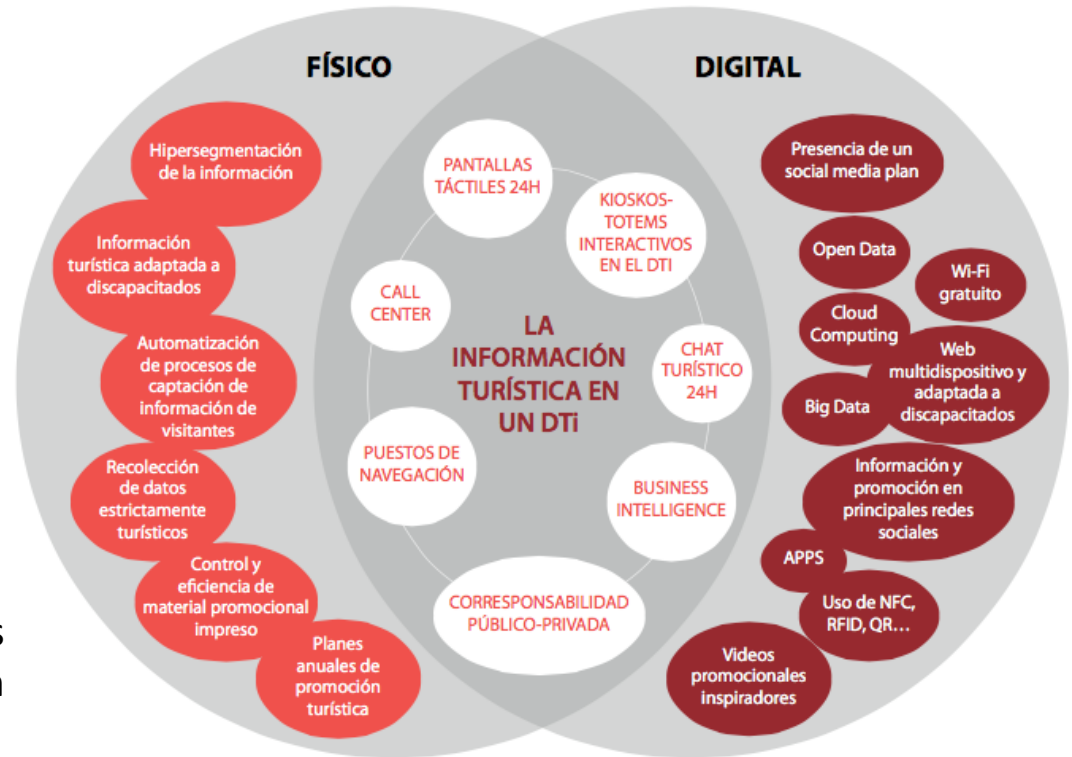
Reinvención de los Sistemas de Información Turística en Destinos

Situación de partida

- Información estadística coyuntural
- Escasez operativa
- Responsabilidad de la administración
- Baja implicación empresarial en su producción
- Amplia, variada y compleja, consecuencia del desarrollo de las TIC e Internet

Objetivo

- Nuevos SID adaptados a requisitos operativos y estratégicos de la gestión turística
- Nuevos sistemas para compartir y co-crear: generación de inteligencia de negocio



Reinvención de los Sistemas de Información Turística en Destinos

Un DTI debe...:

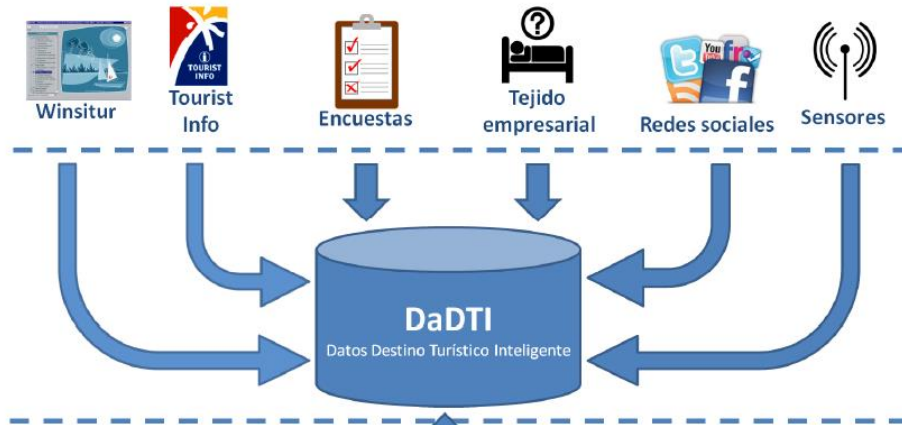
- Disponer de un **SI que recolecte datos, procese y analice de manera inteligente** = facilitar la toma de decisiones.
- **Integrar todos los subsistemas de datos** para poder considerarlos en su conjunto y **analizarlos de manera cruzada** para obtener el máximo valor de los datos.

Datos de un DTI para la Comunitat Valenciana como escenario Big Data



Reinvención de los Sistemas de Información Turística en Destinos

Base de datos centralizada para los DTI de la Comunitat Valenciana

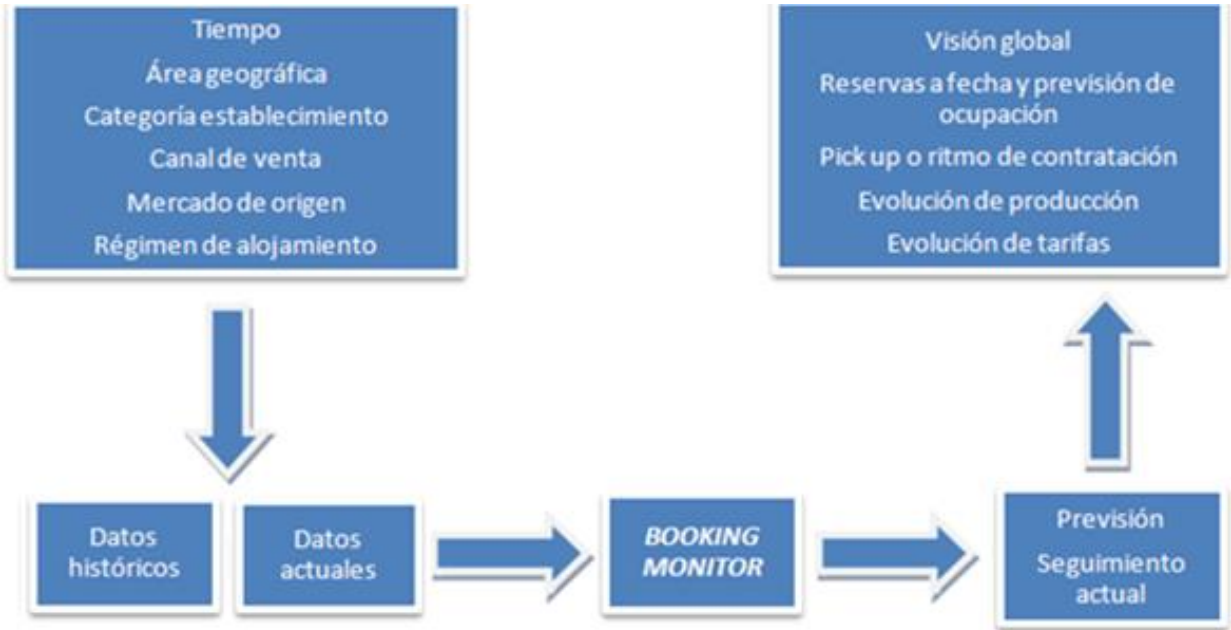


Sistema de recogida y monitorización de datos del tejido empresarial



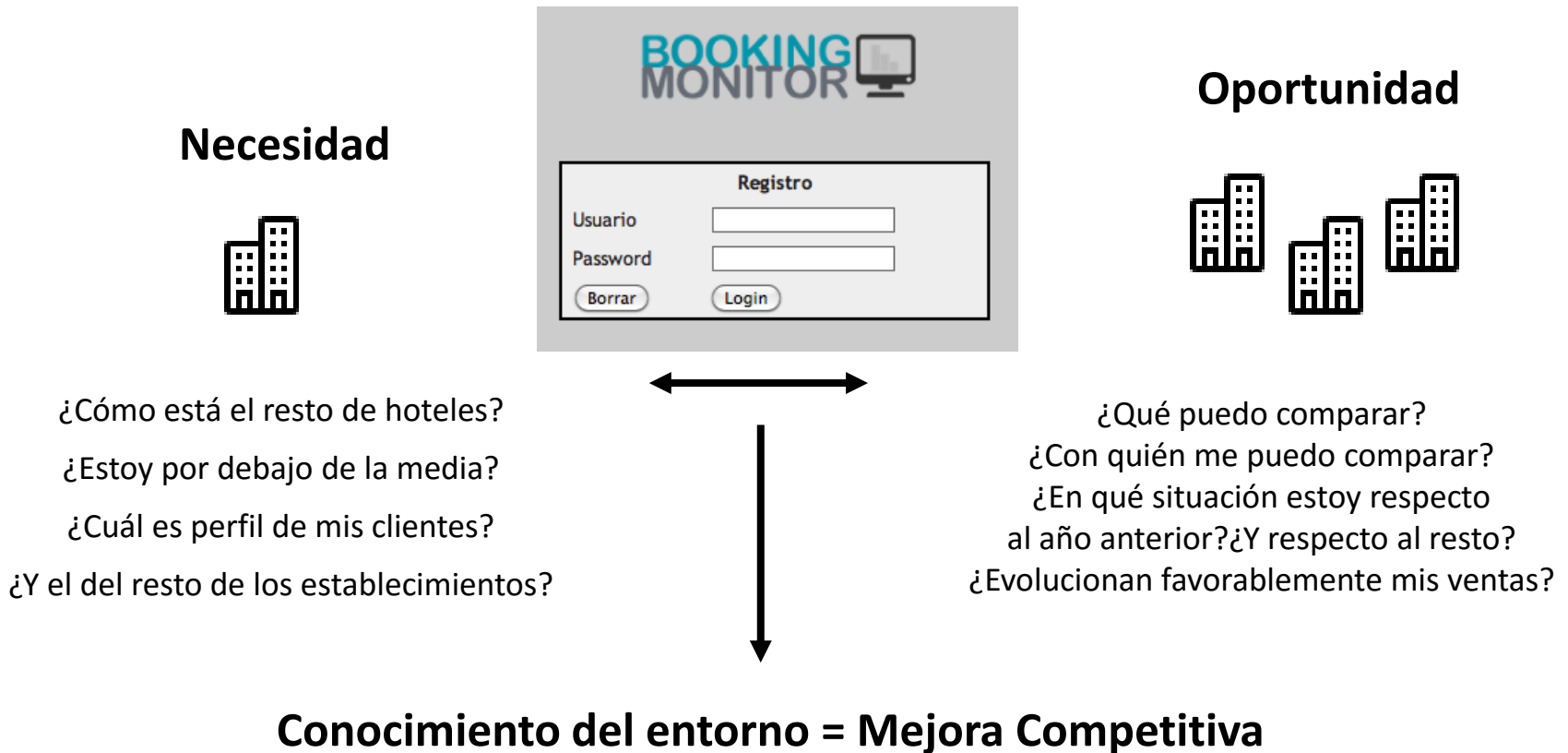
Subsistema de información hotelera en destino: Booking Monitor

Diseño funcional de Booking Monitor



Subsistema de información hotelera en destino: Booking Monitor

Sistema de **mejora de la competitividad** de los alojamientos hoteleros, a través de **monitorización y seguimiento** de la evolución del histórico, reservas y ritmo en tiempo real, para la ocupación, pernoctaciones, duración de estancias y precios.



Subsistema de información hotelera en destino: Booking Monitor

Informe diario

- Recepción de información diaria automatizada vía email.
- Evolución y comparación diaria de ocupación en último mes
- Reservas realizadas en el próximo mes
- Ritmo de contratación el mes pasado

Reservas realizadas para el próximo mes

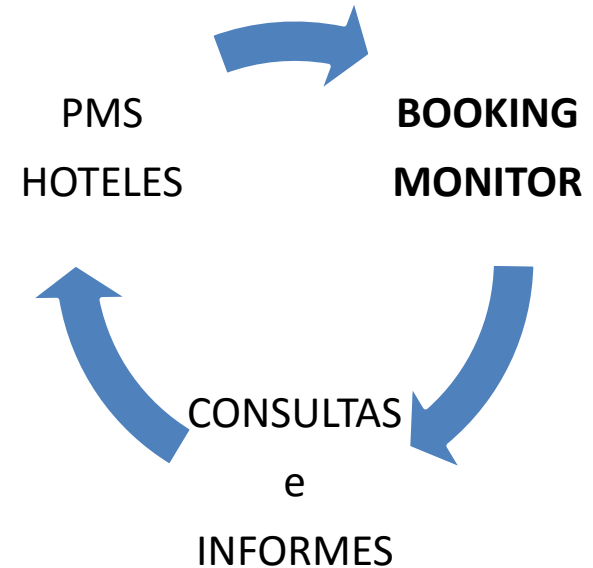
Muestra el % de ocupación del hotel en función de las reservas realizadas para el próximo mes.

La información se muestra de:

- El establecimiento en el último mes.
- El establecimiento en mismo periodo con año anterior.
- El grupo de referencia en el último mes.
- El grupo de referencia en mismo periodo año anterior.

Ritmo de contratación en el pasado mes

Muestra las contrataciones realizadas en una fecha determinada, independientemente de la fecha de la reserva, lo que permite comprobar el efecto de las acciones de marketing en la contratación de habitaciones.



Subsistema de información hotelera en destino: Booking Monitor

Cuadro de mandos

- Posibilidad de cruzar diferentes variables
- Elaboración de informes individualizados y personalizados
- Manejo de informaciones específicas de gran valor estratégico

The screenshot shows the 'Booking Monitor' dashboard. At the top, there is a navigation bar with the logo, 'Cuadros de Mandos', and 'Desconectar'. Below this, there is a section for 'Selección de informe' (Report Selection) with several dropdown menus: 'Establecimiento' (Set), 'Informe' (Informe de reservas), 'Mercado' (Market), and 'Canal de venta' (Sales Channel). A 'Fecha de inicio' (Start Date) field is set to '01/01/2016'. A 'Refres' (Refresh) button is visible. Below the selection area, there is a summary section 'Informe de reservas' (Reservations Report) showing 'Nº Habitaciones' (Number of Rooms) and 'Nº Establecimientos' (Number of Establishments) for 'Set' and 'Zona Turística'. A 'Descargar Informe' (Download Report) button is also present.

Semana/ Mes	Establecimiento		Set				Zona			
	Nº Reservas	Capac.	Nº Reservas	Nº Establec.	Capac.	Nº Reservas Dif.	Nº Reservas	Nº Establec.	Capac.	Nº Reservas Dif.
ENERO 0	50	126	0	1	126	50	773	20	3636	-723
1	206	126	0	1	126	206	4316	21	3690	-4110
2	210	126	0	1	126	210	5777	21	3690	-5567
3	272	126	0	1	126	272	3673	18	2847	-3401
4	249	126	0	1	126	249	4817	18	2847	-4568
FEBRERO 5	230	126	0	1	126	230	4242	18	2847	-4012
6	172	126	0	1	126	172	5050	17	2810	-4878

Subsistema de información hotelera en destino: Booking Monitor

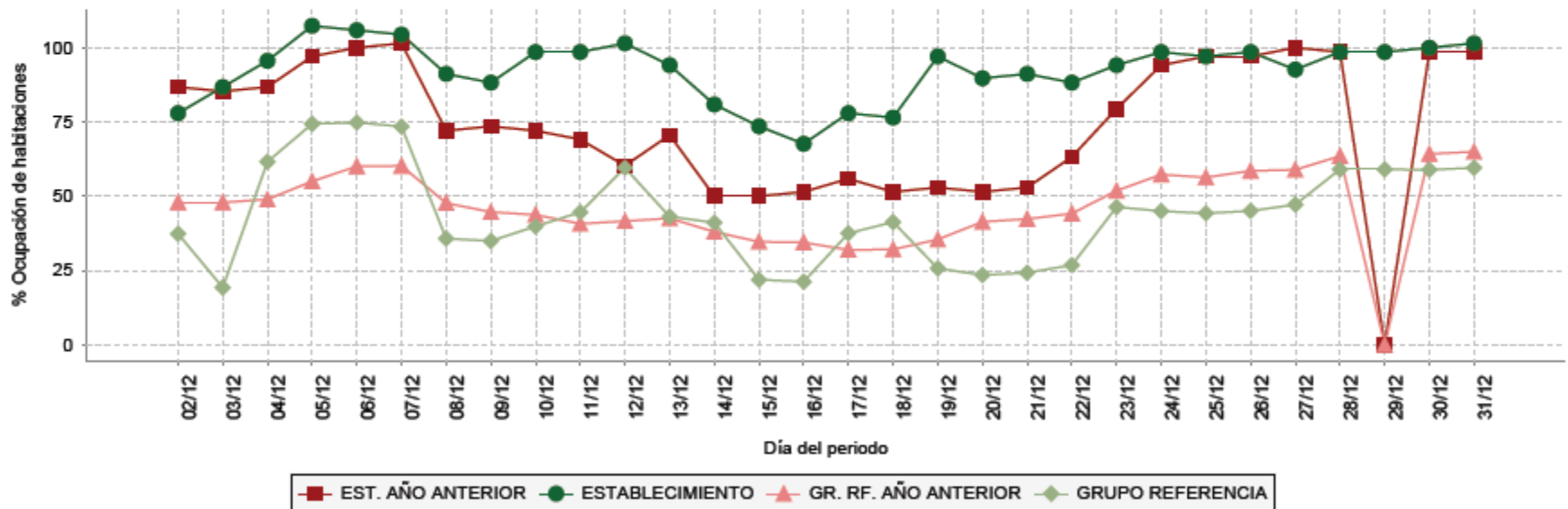
HISTÓRICO DE OCUPACIÓN.

Establecimiento:

Fecha: 20160101



Histórico de ocupación (Porcentaje de ocupación de habitaciones por día)





II CONGRESO CIUDADES INTELIGENTES

Madrid 13-14 Abril 2016

MUCHAS GRACIAS

giner_dav@gva.es



Institut Universitari d'Investigacions Turístiques
Instituto Universitario de Investigaciones Turísticas