



**II CONGRESO**

**CIUDADES INTELIGENTES**

Madrid 13-14 Abril 2016

# **GESTIÓN INTEGRADA DE LA CIUDAD: PLATAFORMA SANTANDER SMART CITY**

JOSE ANTONIO TEIXEIRA VITIENES

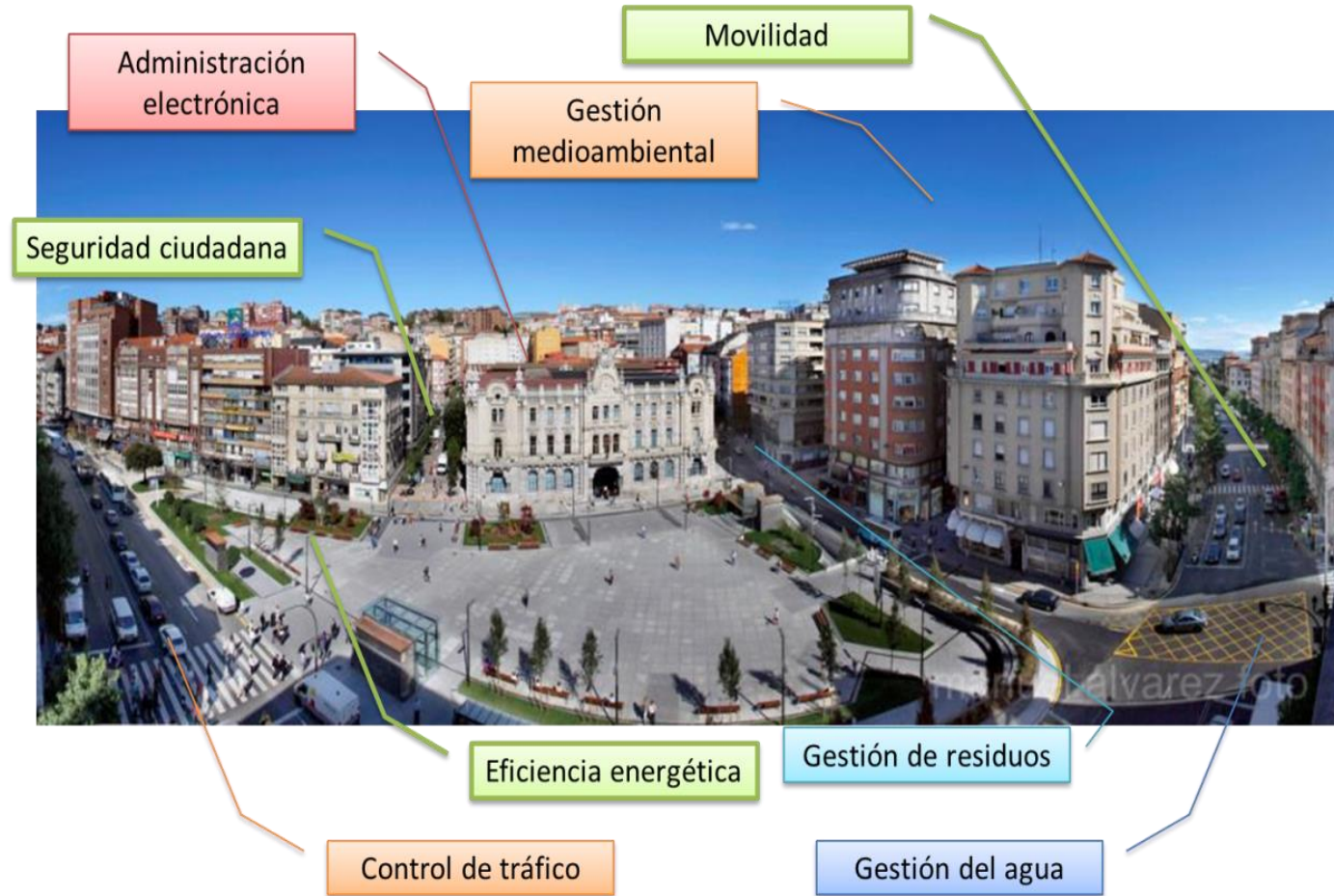
Director General de Innovación

Ayuntamiento de Santander



II CONGRESO  
CIUDADES INTELIGENTES  
Madrid 13-14 abril 2016

# CIUDAD INTELIGENTE (SMART CITY)

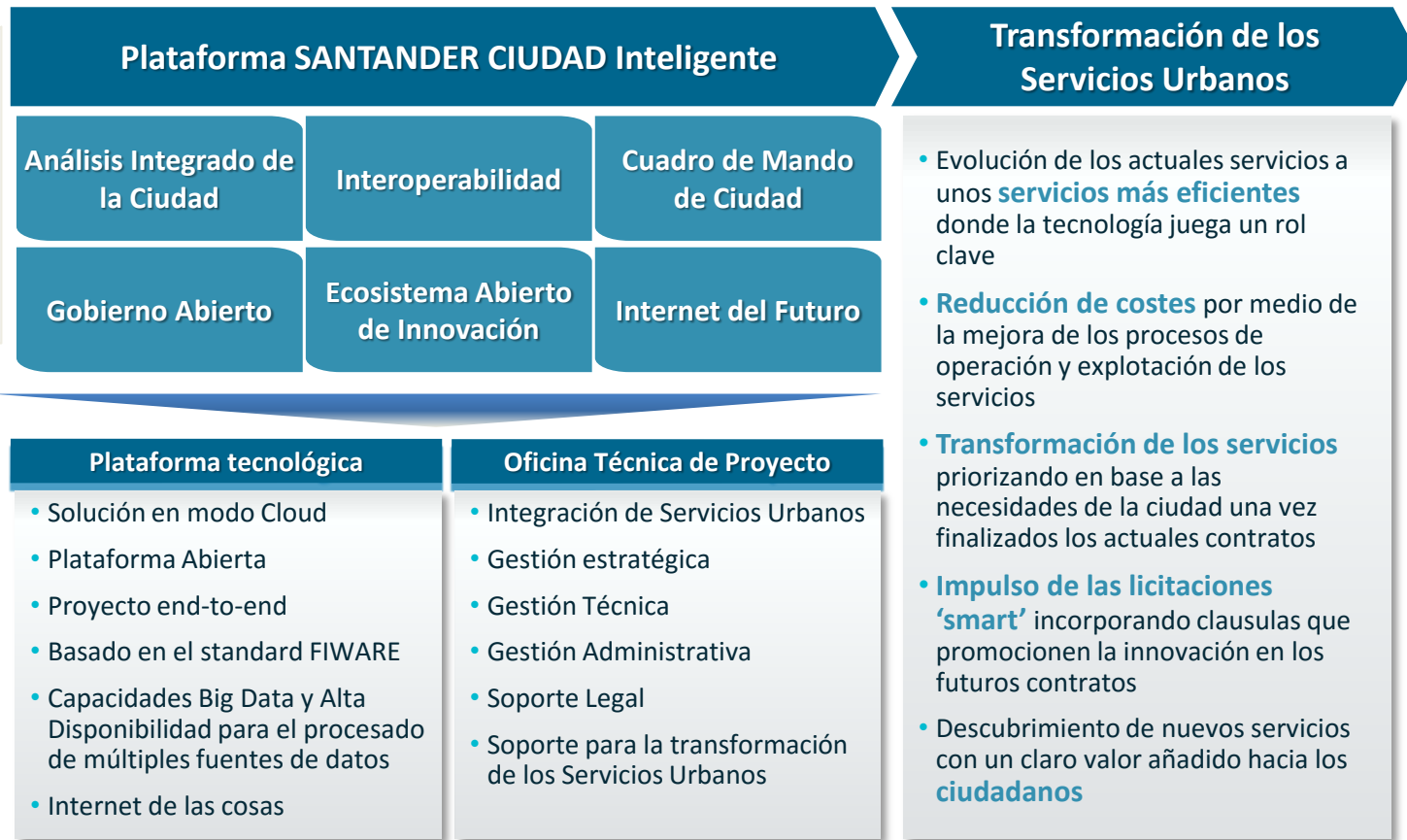


# CIUDAD INTELIGENTE (SMART CITY)

**Desarrollo del Plan Estratégico Smart City:** Análisis de todos los servicios municipales que existen para mejorar la eficiencia operativa de toda la ciudad



# EL PROYECTO – MODELO DE SERVICIOS INTELIGENTES



# EL PROYECTO – DESARROLLO

## Primera fase: implementación de la plataforma y su configuración básica

Modela la configuración básica de la solución a aportar en cuanto a requerimientos, servicios y recursos tecnológicos y humanos que deben aparecer de forma nativa en la solución inicial.



La puesta en marcha que determine la configuración básica de la Plataforma STDRI.

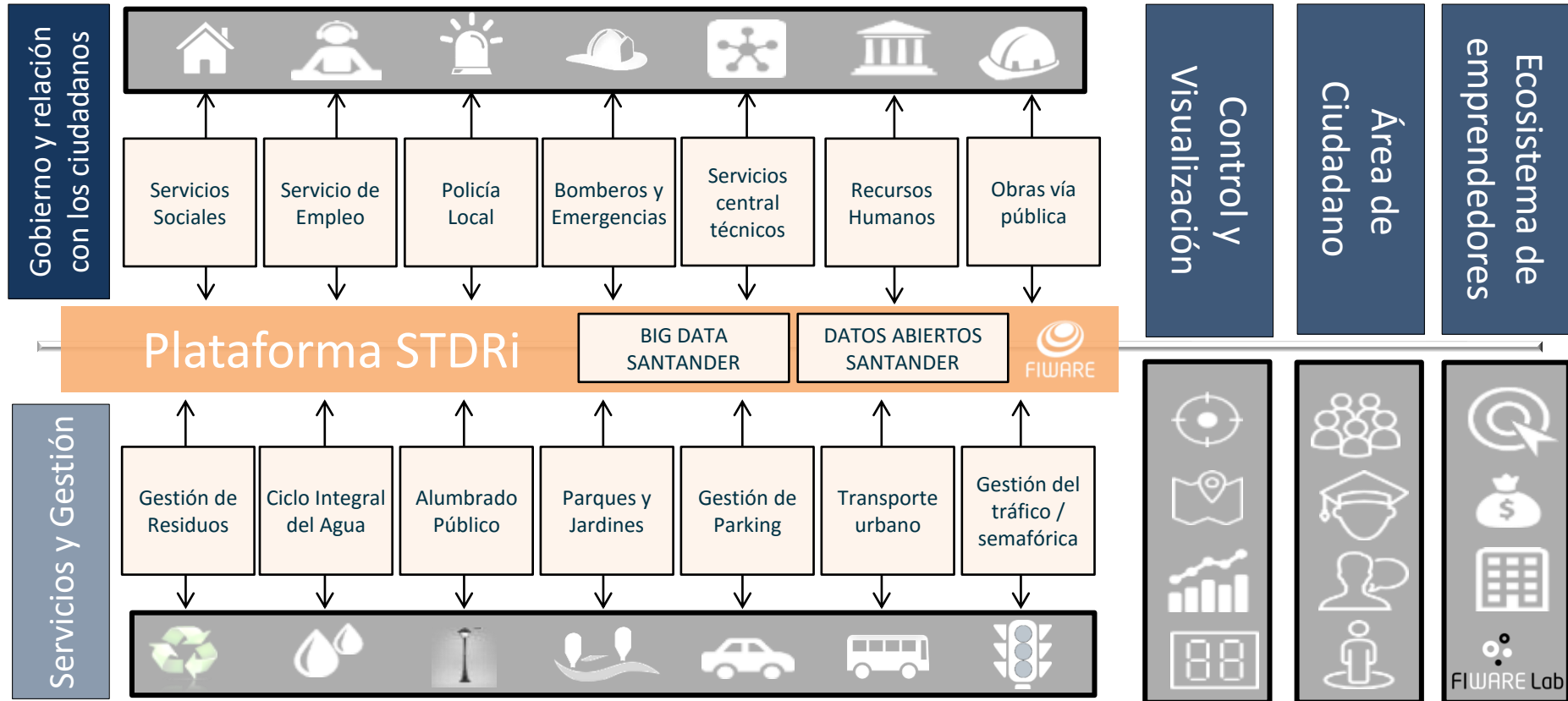


La puesta a disposición de la Plataforma STDRI con la posibilidad de utilización de todos los servicios informáticos que se estipulan en el Pliego de Prescripciones Técnicas.



Los trabajos de oficina técnica asociados a la Plataforma.

# PLATAFORMA TRANSVERSAL PARA UNA VISIÓN CENTRALIZADA E INTEGRAL DE LA CIUDAD



## Segunda fase: plan de trabajo de integración de servicios

La segunda fase tendrá una duración de tres meses tras la finalización de la primera fase. Este segundo bloque de prestaciones incluye:



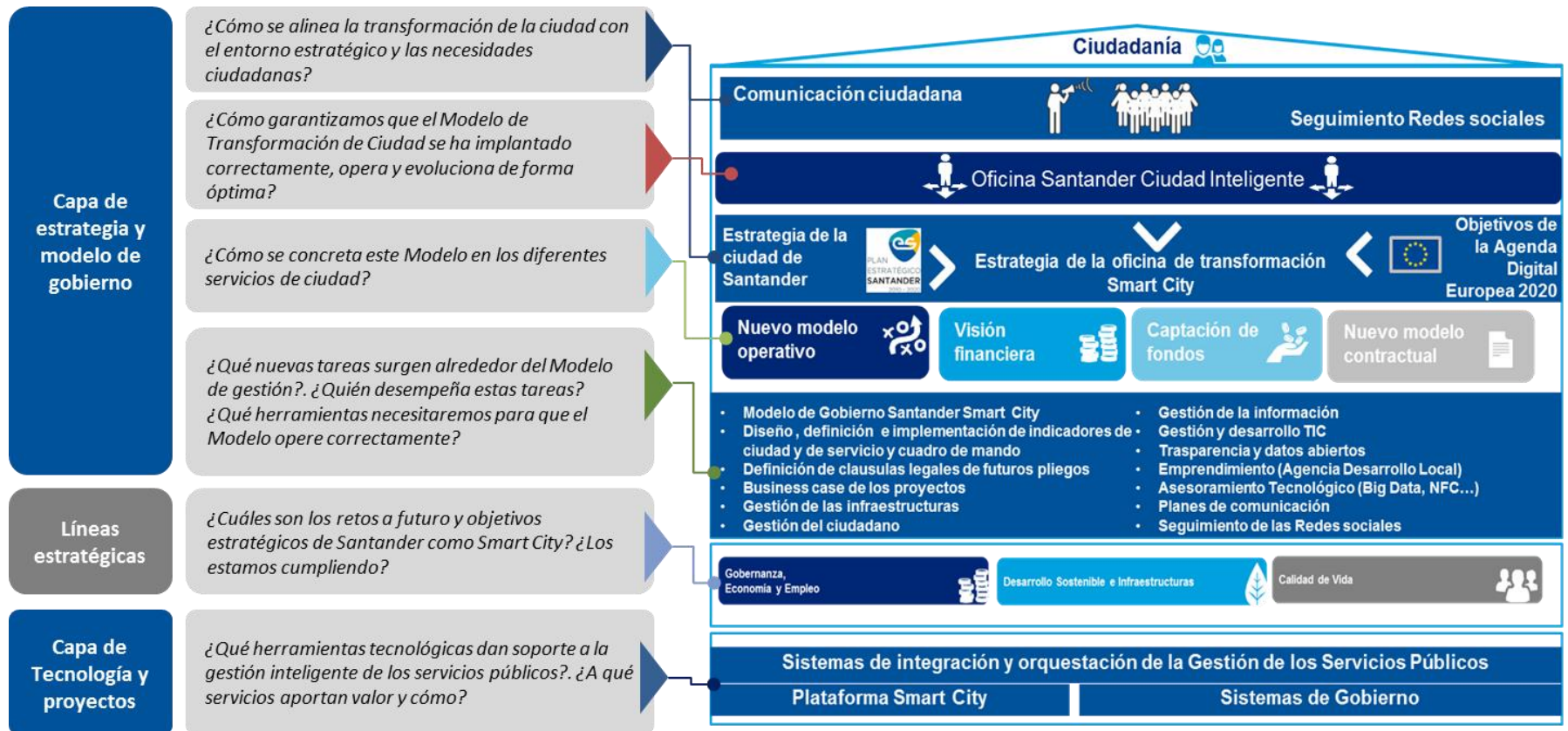
Los trabajos de oficina técnica asociados al estudio previo necesario para determinar con precisión el alcance de las tareas de integración de servicios.



El desarrollo, parametrización y adaptación correspondiente en la Plataforma STDRi, de la lógica de negocio e indicadores de gestión.

# MODELO DE TRANSFORMACIÓN DE CIUDAD - OFICINA SANTANDER CIUDAD INTELIGENTE

## MAPA CONCEPTUAL DE LA OFICINA SANTANDER CIUDAD INTELIGENTE





# EL PROYECTO – DESARROLLO

## Tercera fase: implantación de los servicios municipales

Una vez finalizada la implantación de la plataforma en su configuración básica y tras la elaboración del plan de trabajo de integración de servicios, comenzará la Implantación de los servicios municipales que se extenderá hasta la finalización del contrato.

La tercera fase de Implantación de los Servicios Municipales incluye:



Implantación e integración de los servicios municipales en la plataforma según el Plan de trabajo elaborado por la oficina técnica.



El uso de la plataforma a medida que se vayan realizando los trabajos de integración descritos en el plan de trabajo elaborados en la segunda fase.



La operación y mantenimiento de la Plataforma a lo largo de toda la duración del contrato.



Elaboración de un plan de trabajo que deberá seguir el ayuntamiento para la gestión de la ciudad mediante la utilización de la plataforma a través de la creación de un centro de coordinación.

# MODELO DE TRANSFORMACIÓN DE CIUDAD - OFICINA SANTANDER CIUDAD INTELIGENTE





**II CONGRESO**

**CIUDADES INTELIGENTES**

Madrid 13-14 Abril 2016

**MUCHAS GRACIAS**